

Verlegebeispiele und Ideen

Im **TERRAMENG** Außenplattenprogramm finden Sie eine vielfältige Auswahl an Motiven, Farben und Formen - vom klassischen Design über die rustikale Anmutung bis hin zur exklusiven Note. Überzeugt jede einzelne Platte bereits durch ihren eigenen unverwechselbaren Charakter, so lässt eine Vielzahl an Platten die zu gestaltende Fläche erst richtig leben.

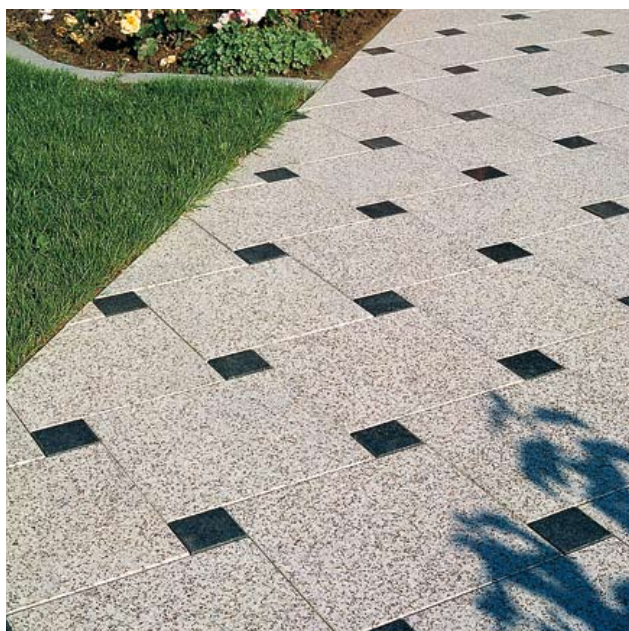
Im Folgenden haben wir für Sie eine kleine Auswahl an Verlegebeispielen und Kombinationen zusammengestellt, die Sie dazu inspirieren mögen, selbst kreativ zu werden. Lassen Sie Ihrer Fantasie freien Lauf, den Kombinationsmöglichkeiten mit **TERRAMENG** Außenplatten sind keine Grenzen gesetzt.



Verlegebeispiel: 972



Verlegebeispiel: S5005 (40 x 40 cm) kombiniert mit 705 (40 x 20 cm)



Verlegebeispiel: 104 (40 x 40 cm) kombiniert mit 940 (7 x 7 cm)



Verlegebeispiel: 962



Verlegebeispiel: 940 (40 x 40 cm und 7 x 7 cm) kombiniert mit 910 (40 x 7 cm)



Verlegebeispiel: 1040 mit Streifen aus Natursteinpflaster (4 x 6 cm)



Verlegebeispiel: 810



Verlegebeispiel: 810 mit verlängerten Schenkelstufen



Verlegebeispiel: 8040



Verlegebeispiel: 810 kombiniert mit 940



Verlegebeispiel: 10 kombiniert mit 40



Verlegebeispiel: Kombination aus 110 und 40



Verlegebeispiel: 50



Verlegebeispiel: 20 kombiniert mit 40



Verlegebeispiel: 150 kombiniert mit 160



Verlegebeispiel: 60 kombiniert mit Regenbogenquarzit



Lassen Sie sich inspirieren.
Besuchen Sie unsere Ausstellung
auf dem Firmengelände in Olfen-Vinum.



Kombinationen aus den Platten 5005 und 705

